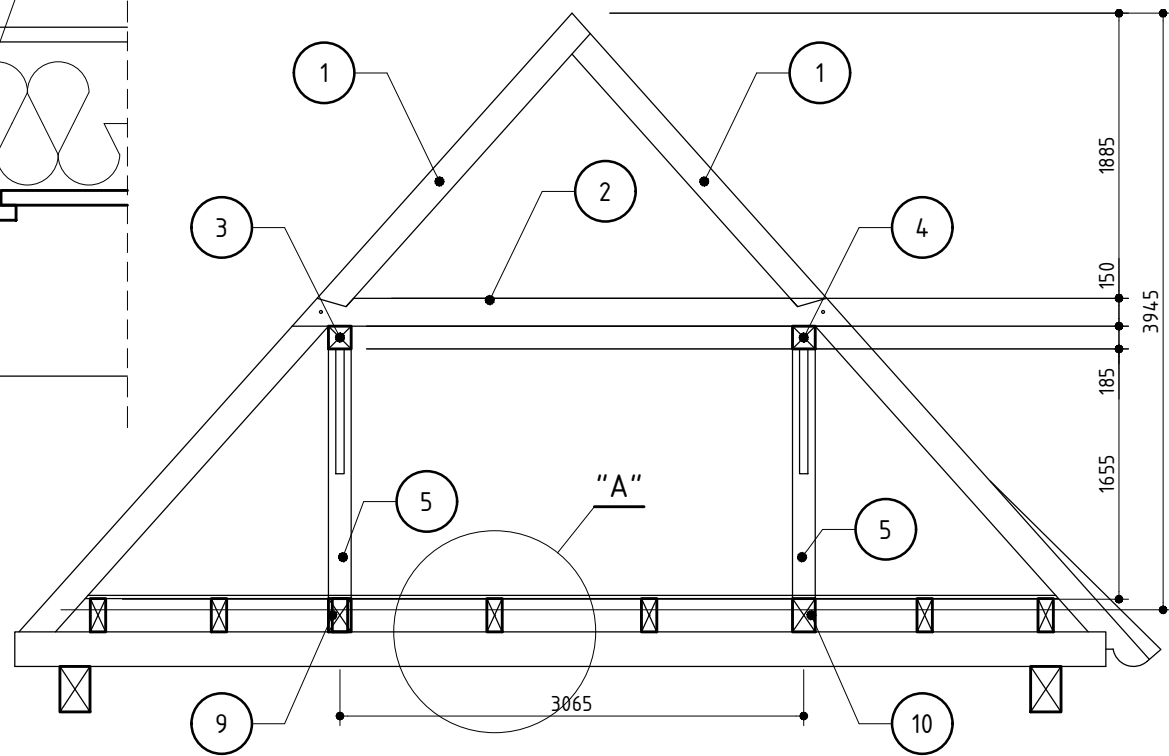
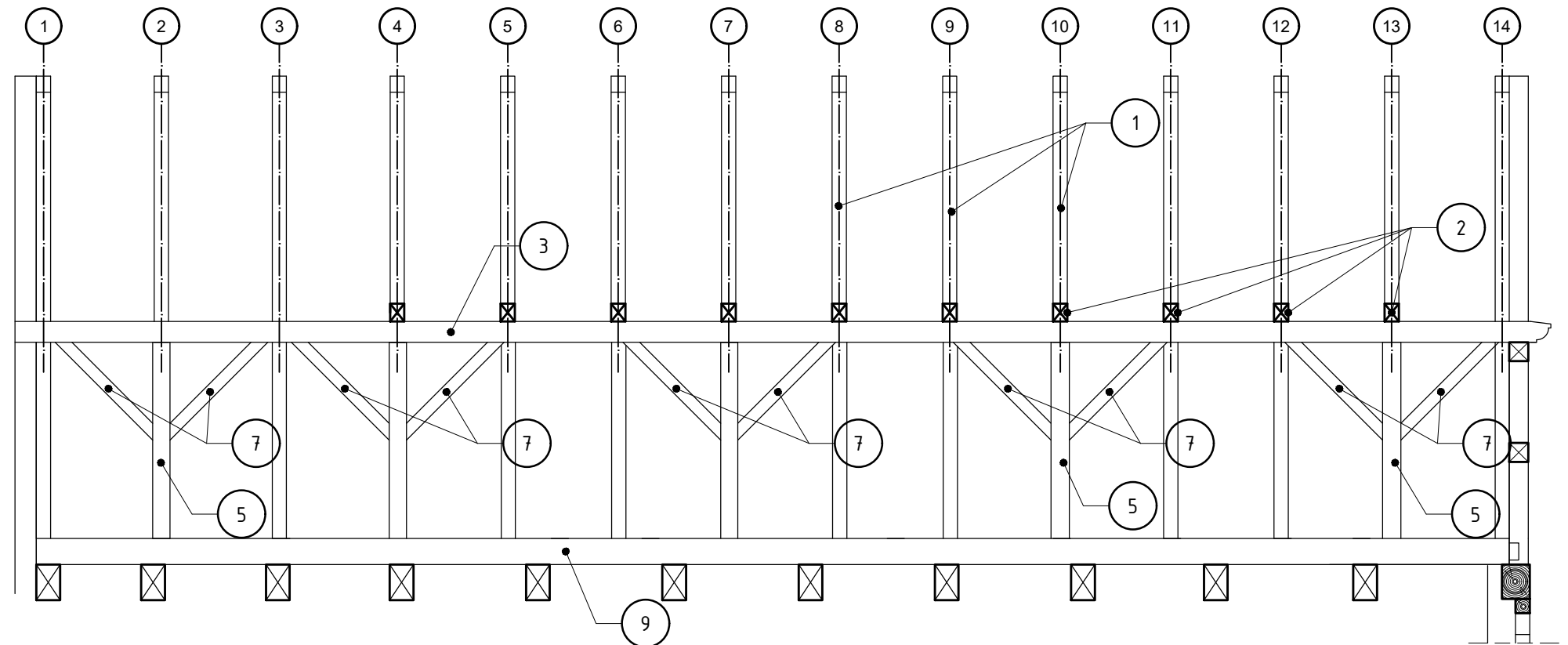


przekrój 2-2
(rekonstrukcja układu dwustolcowego)
1 : 50




przekrój 1-1
(rekonstrukcja układu dwustolcowego)
1 : 50



ZESTAWIENIE ELEMENTÓW DREWNIANYCH										Razem :		
nr	element	przekrój		dlugość	ilość	pow.przekr. A	kubatura elementu	pole rozwinięcia	V razem	Rozwinięcie razem		
		[mm]		[mm]	[szt]	[m2]	[m3]	[m2]	[m3]	[m2]		
1	krokiew	120	x	180	5 800	28	0,022	0,125	3,480	3,508	97,440	
2	jetka	100	x	180	3 700	10	0,018	0,067	2,072	0,666	20,720	
3	platew	110	x	175	12 900	1	0,019	0,248	7,353	0,248	7,353	
4	platew	140	x	160	9 900	1	0,022	0,222	5,940	0,222	5,940	
5	slup	130	x	150	2 300	9	0,020	0,045	1,288	0,404	11,592	
6	platew	120	x	125	3 200	2	0,015	0,048	1,568	0,096	3,136	
7	miecz	80	x	100	1 500	17	0,008	0,012	0,540	0,204	9,180	
8	slup	120	x	125	900	2	0,015	0,014	0,441	0,027	0,882	
9	podwalina	160	x	220	13 000	1	0,035	0,458	9,880	0,458	9,880	
10	podwalina	160	x	220	9 700	1	0,035	0,341	7,372	0,341	7,372	

- Uwaga:
- Konstrukcję podcienia wykonać z drewna modrzewiowego.
 - Stolaraka okienna i drzwiowa objęta odrębnym postępowaniem.
 - W przypadku warunków odbiegających od zakładanych Wykonawca zobowiązany jest niezwłocznie powiadomić Nadzór Autorski i konserwatorski

INWESTYCJA:							
REMONT TZW. DOMKU POD KAPTUREM W GOLUBIU-DOBRZYNIU RYNEK 19, 87-400 GOLUB-DOBRZYŃ							
INWESTOR:							
GMINA MIASTA GOLUB-DOBRZYŃ PLAC TYSIĄCLECIA 25, 87-400 GOLUB-DOBRZYŃ							
BIURO PROJEKTÓW 		Imię i nazwisko, nr uprawnień, specjalność				DATA	PODPIS
	PROJEKTANT	mgr inż. Andrzej Tomaszewski UAN-NB-8386-5)42)84 Wk specjalność konstrukcyjno-budowlana				10.2024	
SKALA 1 : 50	OPRACOWAŁ	inż. Sebastian Słupski				10.2024	
NAZWA RYSUNKU Więźba dachowa. Rekonstrukcja układu dwustolcowego							
NUMER UMOWY	NUMER ARCHIWALNY	STADIUM	PUNKT PRELIMINARZA	BRANZA	SKŁADNIK OPRACOWANIA	NUMER RYSUNKU	REWIZJA
zlec.	327/2024	PAB	2	K	2	7	0

Rzut więźby (układ dwustolcowy)
1 : 100

